

## CAMBIAR CONFIGURACIÓN DE DIRECCIÓN

### 1. Entrar en la configuración del estado de códigos



Pulsar el botón [configuración] durante 3 segundos hasta que se ilumine la luz.

### 2. Transmitir señal de marcha atrás



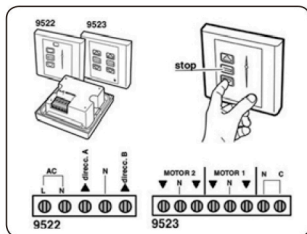
Selección de canal + stop Pulsar [selección de canal], sin soltarlo, presionar [stop] una vez el motor recibe la señal, la luz parpadeará.

### 3. Confirmación



Pulsar [Configuración] otra vez para confirmar la operación. El mando está configurado.

## PULSADORES CON RECEPTORA

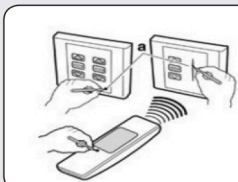


Pulsando la tecla (subir/bajar) menos de un segundo, la cortina subirá en intermitencia. Si se pulsa más de un segundo, la subida/ bajada será continua.

## SELECCIONAR EL CANAL DESEADO:

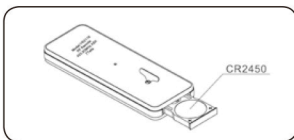
El mando posee 7 canales y cada LED es un canal, cuando las 6 parpadean a la vez es el 7º canal.

El mando volverá automáticamente al primer canal en caso de no usarse en 25 segundos.



Pulsar durante 3 seg. el pulsador del emisor (a) hasta que aparece el LED iluminado en verde. Luego, pulsar en la parte trasera del mando hasta que parpadee el LED verde (a) del receptor, ahora ambos están sincronizados. Pulsando 7 seg. se borrará el sincronizado con el mando.

## ILUSTRACIÓN DEL CAMBIO DE LA PILA



# MONTES NOVELLA, S.L.

Soluciones para el Cortinaje

## MANDO A DISTANCIA

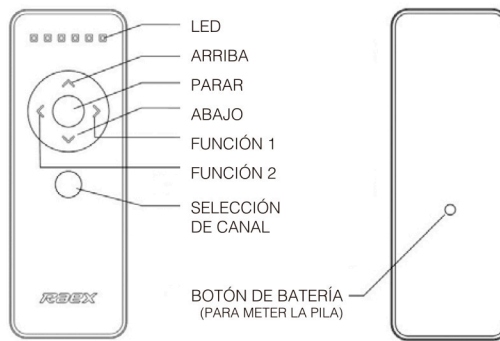
### ESPECIFICACIONES

Distancia de la señal	30 metros
Frecuencia de transmisión	433.92MHz + - 75KHz
Modo de modulación	ASK
Batería	CR2450 x 1ud.
Mando	7 canales



Los productos contenidos tienen una garantía de dos años desde la fecha de compra. No se incluyen en la garantía defectos derivados de errores de ensamblaje, malas condiciones de instalación o manipulación indebida, ajenos a su fabricación. En caso de cualquier problema contacte con nuestro SERVICIO TÉCNICO.

## MANDO - BOTONES & FUNCIONES



Parte delantera

Parte trasera

### [Arriba] [Parar] [Abajo]

> transmiten la posición arriba, parar y abajo según el canal que esté seleccionado.

### [Selección de canal]

> se usa para seleccionar el canal que queremos accionar.

### [Ajustes de canal]

> se usa solo para configurar

### [Función 1] & [Función 2]

> se usan como funciones de parada intermedia para abrir y cerrar la cortina, esto se aplica en enrollable y para las venecianas pueden tener la función de inclinación

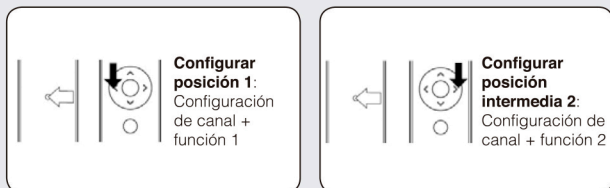
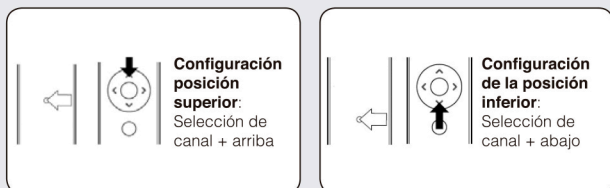
## FUNCIONES COMBINADAS

Esta combinación de botones transmitirá la señal de la siguiente manera:



1. Combinar los botones es eficaz sólo con la receptora.
2. El canal deseado deberá ser seleccionado.
3. Los ajustes y los métodos serán un poco diferentes, según la receptora, esto irá indicado en las instrucciones correspondientes según el tipo de motor.

## FUNCIONES DEL MANDO



## CONFIGURACIÓN DEL MANDO

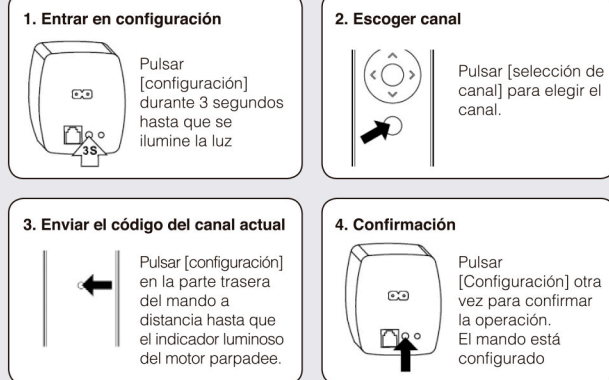
Antes de utilizar el mando a distancia, el usuario debe realizar la "configuración de canales". Tan pronto como el motor recibe la señal del mando a distancia, actuará según su configuración.

Si necesitas modificar un canal, puedes consultar como hacerlo en "borrar canales del mando a distancia".

Cuando la dirección de rotación del motor no es la misma que la dirección deseada, puede realizar una operación de "cambio de dirección".

Puedes realizar estas operaciones según las indicaciones que pueden ver a continuación:

### CONFIGURACIÓN DE CANALES



### BORRAR CANALES DEL MANDO A DISTANCIA

